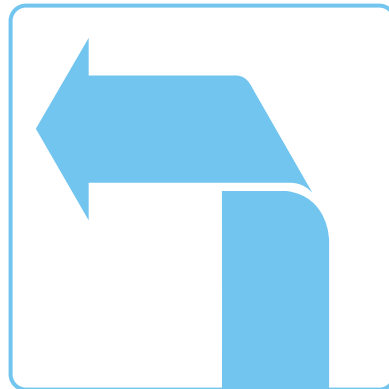




SERVIZI E SUPPORTO



PROCESSI E INIZIATIVE

# CoCreate®

PRODOTTI SOFTWARE



SOLUZIONI PER SETTORI SPECIFICI



**Software CAD, PDM e di collaborazione con tecnologia di modellazione esplicita**

Leggero. Flessibile. Veloce.

# CoCreate®

Il modo più semplice e rapido per sviluppare prodotti con un processo di progettazione 3D esplicita.

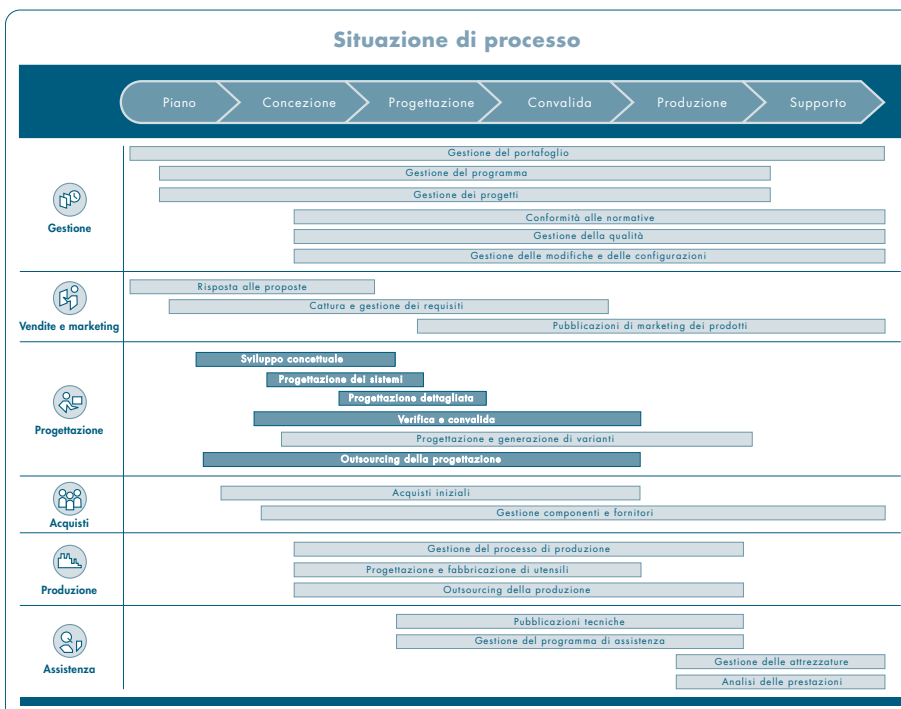
CoCreate si rivolge ad aziende innovative leader nel settore manifatturiero e in altri settori che devono affrontare intense pressioni in termini di time-to-market. Molte delle aziende di sviluppo prodotto più affermate a livello mondiale fanno affidamento sulla famiglia di prodotti CoCreate per un processo di sviluppo prodotto 3D esplicito allo scopo di implementare cicli di progettazione più brevi, creare rapidamente progettazioni uniche e reagire a cambiamenti imprevisti nei requisiti di progettazione.

Se desiderate massima facilità e flessibilità nella creazione di progettazioni uniche o nel radicale riciclo dei progetti esistenti, un approccio di "modellazione esplicita" alla progettazione 3D rappresenta la soluzione ideale. La maggior parte delle aziende aggiunge la modellazione 3D al proprio processo di progettazione per superare le crescenti pressioni nel settore manifatturiero, quali il time-to-market ridotto, la richiesta di nuovi prodotti da parte dei clienti e requisiti sempre più complessi dei clienti. CoCreate consente di risolvere queste problematiche con funzionalità di CAD 3D esplicito, gestione dei dati di prodotto e collaborazione in grado di fornire il livello ottimale di flessibilità di progettazione. La combinazione di CoCreate con altre soluzioni software PTC fornisce un Sistema di sviluppo prodotto (PDS) integrale che consente alle aziende manifatturiere di ottimizzare i propri processi di sviluppo prodotto.

## Modellazione esplicita: massima flessibilità

CoCreate Modeling, il sistema CAD 3D esplicito numero 1 al mondo, offre la massima facilità di apprendimento e di utilizzo. La famiglia di prodotti CoCreate fornisce un approccio alla progettazione 3D leggero ma flessibile in grado di garantire progressi in molti processi di progettazione dell'azienda, tra cui:

- › Sviluppo concettuale
- › Progettazione dei sistemi
- › Progettazione dettagliata
- › Verifica e convalida
- › Outsourcing della progettazione



Situazione di processo PTC: visione di insieme dei processi critici di sviluppo

# Leggero. Flessibile. Veloce.

CoCreate fornisce velocità, flessibilità e tempestività di modifica ai clienti alla ricerca di una strategia di progettazione flessibile e leggera. In qualità di fornitori leader e all'avanguardia di soluzioni di modellazione esplicita, PTC e CoCreate offrono una flessibilità esclusiva nell'intero processo di sviluppo prodotto. Eseguendo la progettazione in 3D con CoCreate, i modelli restano leggeri e flessibili grazie a interazioni al volo dirette con la geometria. Questa flessibilità consente di incorporare rapidamente le modifiche a valle delle progettazioni 3D e di riciclare radicalmente i progetti utilizzando caratteristiche simili a quelle di Windows®, ad esempio tagliando, copiando e incollando la geometria. Ciò velocizza e semplifica la formazione iniziale e la curva di apprendimento generale per i prodotti.

## Leggero

### Progettazione intuitiva dei prodotti tramite interazioni al volo dirette con la geometria del modello

CoCreate cattura una minore quantità di informazioni di definizione del modello, offrendo in esclusiva un processo di progettazione dei prodotti realmente leggero e flessibile. L'utente interagisce in modo intuitivo con la geometria del modello tramite interazioni al volo dirette. Le progettazioni possono evolversi liberamente senza che i progettisti siano costretti a prevedere le modifiche di progettazione a valle o a gestire logica di progettazione incorporata, ad esempio le condizioni di tangenza. Di conseguenza, la geometria leggera del modello è essenziale ai fini della flessibilità del sistema CAD 3D esplicito CoCreate. Le dimensioni dei file di modellazione esplicita risultano mediamente di un terzo rispetto a quelle dei file di modellazione parametrica e ciò facilita l'accesso, la modifica, l'archiviazione e la condivisione dei modelli.

## Flessibile

### Facile gestione di modifiche di progettazione impreviste e radicali

Poiché la geometria del modello viene creata e modificata tramite interazioni al volo dirette, è molto più semplice ottenere la formazione iniziale e diventare produttivi con il software. Quando si utilizza il sistema CAD 3D esplicito CoCreate, inoltre, è possibile riprendere facilmente una progettazione dal punto in cui era stata interrotta da altri, così come si può aprire un documento di Microsoft Word® esistente e proseguire immediatamente il lavoro. CoCreate Modeling offre flessibilità a diversi altri livelli, garantendo la possibilità di gestire modifiche impreviste e radicali alle progettazioni dei prodotti, di reagire a cambiamenti nella composizione del team di progettazione e di utilizzare facilmente i dati di progettazione di qualsiasi sistema CAD 3D o 2D come se si trattasse di dati di progettazione nativi.

## Veloce

### Facile da apprendere e da utilizzare, CoCreate consente agli ingegneri di ridurre le pianificazioni dei progetti di settimane o addirittura mesi

Grazie all'approccio esplicito alla progettazione 3D, CoCreate Modeling offre una maggiore facilità di apprendimento e di utilizzo rispetto ad altri sistemi CAD 3D. Gli attuali progettisti 2D possono trasferire le proprie competenze e adottare la modellazione esplicita 3D in poche settimane. Carl Zeiss Meditec, cliente di CoCreate, ha dichiarato: "Non abbiamo il tempo per preoccuparci dei nostri strumenti di progettazione e con CoCreate Modeling non abbiamo questo problema. Chiunque può iniziare a utilizzarlo immediatamente". La velocità della progettazione 3D e la curva di apprendimento ridotta di CoCreate Modeling consentono a Carl Zeiss Meditec di superare la concorrenza e ridurre le pianificazioni dei progetti di settimane o addirittura mesi.

**In uno studio del 2006 di Aberdeen Group®, aziende che sviluppano in genere progettazioni complesse di grandi dimensioni hanno segnalato in relazione all'attuale tecnologia CAD cinque problemi principali:**

- 1. Apprendimento di software non familiare (63%)**
- 2. Impossibilità di identificare chiaramente i vantaggi della modellazione 3D (50%)**
- 3. Preoccupazione in merito alla gestione dei dati 2D legacy dopo l'adozione di CAD 3D (44%)**
- 4. Difficoltà di gestire le complesse dipendenze CAD associate agli assiemi di grandi dimensioni (39%)**
- 5. Prestazioni rallentate delle applicazioni (31%)**

CoCreate e un approccio di modellazione esplicita consentono a numerose organizzazioni di risolvere questi problemi.

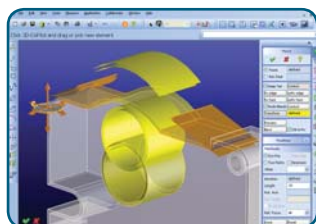


# CoCreate Modeling: il sistema CAD 3D esplicito numero 1 al mondo

CoCreate Modeling, basato sull'approccio esplicito alla progettazione 3D, consente di creare e modificare le progettazioni in modo semplice, rapido e flessibile.

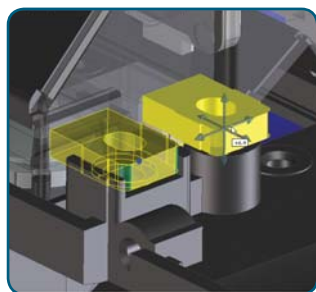
CoCreate Modeling include un esteso insieme di funzioni per aziende innovative che desiderano velocità, flessibilità e tempestività di modifica.

## Progettazione concettuale e modellazione 3D



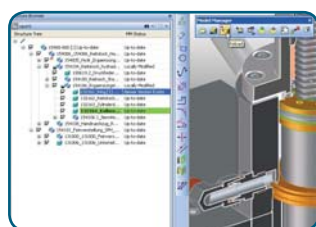
### Modellazione esplicita

È possibile creare progettazioni 3D in modo semplice e rapido tramite interazioni al volo dirette con la geometria del modello. L'approccio esplicito, flessibile e di facile utilizzo, rappresenta la soluzione ideale per le aziende che creano prodotti unici o altamente personalizzati.



### CoPiloti 3D e 2D di facile utilizzo

È possibile guidare graficamente con facilità i comandi di creazione, modifica e posizionamento delle progettazioni 2D e 3D. I CoPiloti calcolano al volo e in modo intuitivo le condizioni di allineamento e le dipendenze geometriche, mentre gli utenti possono gestire una griglia su schermo adattiva e immettere rapidamente valori indipendentemente dai menu.



### Gestione degli assiemi mediante trascinamento della selezione

È possibile gestire parti e assiemi con funzionalità simili a quelle di Esplora risorse di Microsoft Windows. È sufficiente trascinare parti e assiemi in base alla struttura di prodotto della distinta base.

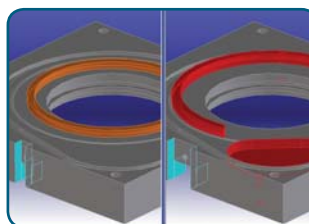
## Gestione di assiemi

È possibile eseguire facilmente la progettazione nel contesto dell'assieme, anche in caso di prodotti contenenti centinaia di migliaia di parti, nonché espandere la memoria fisica e incrementare le prestazioni con l'elaborazione a 64 bit e rappresentazioni grafiche leggere nell'ambito del sistema operativo Microsoft® Windows®.

## Annotazione

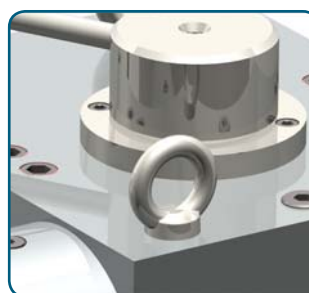
È possibile creare disegni associativi 3D-2D sincronizzati con la parte o l'assieme 3D principale. Le modifiche 3D si estendono automaticamente ai disegni quotati, eliminando errori comuni del disegno 2D.

## Progettazione 3D



### Analisi delle interferenze e del confronto tra le parti

L'utilizzo di funzionalità di sviluppo prodotto digitale consente di ridurre tempi e costi. È possibile individuare i conflitti degli assiemi in anticipo rispetto ai prototipi fisici e comprendere le differenze tra due parti simili utilizzando un'analisi visiva con codifica a colori.



### Rendering fotorealistico

È possibile creare immagini con un rendering fotorealistico delle progettazioni dei prodotti, con un catalogo completo di schemi di rendering, sorgenti di luce, texture e materiali reali.

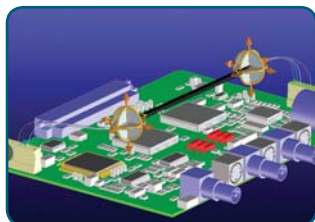
### Progettazione in sezione trasversale

È possibile spingersi fino al cuore di una progettazione, soprattutto per assiemi simmetrici, e guidare modifiche in sezione trasversale 3D come in caso di progettazione in 2D.

### Q&T e informazioni sul prodotto e la produzione

È possibile catturare e passare le finalità di progettazione e le informazioni sul prodotto e la produzione tramite quote e tolleranze geometriche (Q&T) 3D complete, simboli di produzione, note e contenitori di utensili per parti e assiemi.

## Estensione del 3D all'intero team di progettazione



### Collaborazione MCAD-ECAD

È possibile migliorare la collaborazione tra progettisti meccanici ed elettronici grazie a un'interfaccia bidirezionale tra CoCreate Modeling, Mentor Graphics®, Cadence® e altri sistemi ECAD.



### Formati di visualizzazione 3D e scambio dei dati standard

È possibile condividere i dati con altri reparti e i fornitori utilizzando formati di scambio dei dati standard del settore come STEP, IGES, DXF, DWG e ASIC®. I formati di visualizzazione 3D includono VRML e PDF 3D, nonché eDrawings e XVL (disponibili come opzioni).



### Formati CAM nativi e neutri

È possibile risparmiare sui tempi di produzione esportando i dati CAM nativi nei formati dei partner esterni GoElan®, OPEN MIND HyperFact® e HyperMill®, nonché esportare file di dati CAM neutri facilmente caricabili nel software Pro/TOOLMAKER™, GibbsCAM® o Mastercam®.

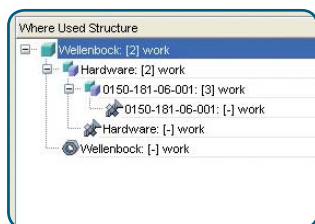
## Vantaggi principali di CoCreate Modeling

- Ottimizzazione dei processi di sviluppo concettuale, progettazione dettagliata e progettazione dei sistemi
  - Rapida creazione e modifica di parti e assiemi 3D
  - Riduzione dei tempi dei cicli di progettazione grazie al riciclo o alla radicale trasformazione delle progettazioni esistenti in prodotti nuovi e completamente diversi
  - Implementazione di modifiche di progettazione sostanziali impreviste in qualsiasi fase dello sviluppo rispettando i tempi previsti per la transizione in produzione
- Incremento della produttività di progettazione mediante l'eliminazione dei colli di bottiglia in relazione alle risorse e dei ritardi dei progetti grazie a team di progettazione flessibili e a un migliore supporto dei processi di outsourcing della progettazione
- Sfruttamento diretto nel processo di progettazione dei dati CAD di diverse origini provenienti da fornitori e subappaltatori
- Facile passaggio da 2D a 3D e da altri sistemi CAD 3D, con la consapevolezza che tutti i dati CAD 2D e 3D saranno successivamente sfruttabili in CoCreate Modeling

# CoCreate Model Manager e CoCreate Drawing Manager: gestione integrata dei dati di prodotto 3D e 2D

CoCreate Model Manager e CoCreate Drawing Manager semplificano l'integrazione della gestione dei dati di prodotto (PDM) 3D e 2D. È possibile coordinare in modo efficiente i processi di progettazione del team e gestire i dati di progettazione associati all'interno di un database centrale. L'installazione rapida e intuitiva, inoltre, consente di trarre immediatamente vantaggio da una soluzione di gestione dati preconfigurata basata su best practice.

## Produttività a livello di team



### Ricerca in base alla posizione di utilizzo, caricamento e memorizzazione

È possibile trovare e riutilizzare rapidamente i dati di progettazione utilizzando criteri basati sulla posizione di utilizzo o su attributi di database. Salvando la ricerca, questa verrà aggiornata dinamicamente con i risultati più recenti.



### Proprietà, revisione e controllo dello stato

È possibile gestire i dati e fornire maggiori livelli di controllo in modo da garantire l'integrità dei dati di progettazione in ogni fase del processo di progettazione.

## Aggiornamenti sullo stato e notifiche

Non verrà mai più utilizzata la versione non corretta dei dati di progettazione. Notifiche a comparsa e avvisi di stato in tempo reale consentiranno di essere immediatamente a conoscenza degli aggiornamenti e delle nuove revisioni nel database.

## Gestione dei dati di progettazione dei prodotti

È possibile coordinare la collaborazione in team con una gestione efficiente dei confronti tra le parti, documenti correlati alla progettazione per team centralizzati o distribuiti e l'associatività tra 3D e 2D, specificamente per CoCreate Modeling.

## Gestione degli assiemi

Type	Revision	Modeled Qty	Desc
Modified	1	0	0150-
	1	1	0150-
Deleted	1	2	21059
	1	1	BG_H
Added	1	1	Hardv
Added	1	2	21059
Added	1	6	Welle
Deleted	1	6	Welle

### Confronto delle strutture di assiemi dei prodotti

È possibile confrontare revisioni diverse delle strutture di assieme dei prodotti con le stesse modalità con cui si confrontano versioni diverse di un documento di Microsoft Word, evidenziando chiaramente aggiunte, eliminazioni e modifiche.

## Grafica leggera

È possibile liberare risorse di elaborazione nella progettazione di assiemi complessi di grandi dimensioni includendo strutture di assieme parziali e passando automaticamente dalla grafica leggera alla modellazione della geometria completa di parti e assiemi in CoCreate Modeling.

## Amministrazione di database

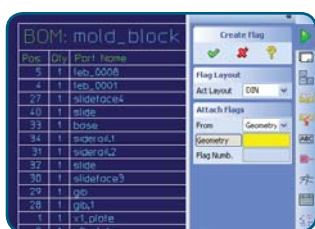
### Standard aziendali

Gli standard aziendali possono essere rispettati con opzioni di database automatizzate in grado di garantire un risparmio di tempo, come generatori di numeri di parte mobili, aggiornamenti degli attributi dei cartigli dei disegni e documenti Adobe PDF per disegni 2D associativi (con filigrane facoltative).

### Nuovo standard per implementazioni "pronte per l'uso"

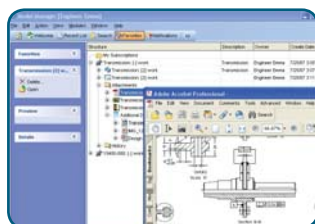
È possibile installare CoCreate in 15 minuti, con solo sei clic del mouse e senza avvalersi di alcun consulente, grazie a una soluzione già preconfigurata con best practice del settore.

## Produttività aggiuntiva



### CoCreate BOM Editor

Consente di riutilizzare strutture di assieme e dati di progettazione 3D e 2D di CoCreate Modeling e CoCreate Drafting per velocizzare il processo di creazione dei report delle distinte base di produzione, che vengono mantenuti aggiornati in caso di modifica delle progettazioni garantendo informazioni accurate per le applicazioni a valle.



### CoCreate Task Agent

Consente di automatizzare le operazioni giornaliere le operazioni giornaliere senza interrompere il lavoro di progettazione quotidiano. CoCreate Task Agent fornisce le funzionalità necessarie per pianificare sia i processi una tantum sia quelli ricorrenti. L'analisi delle interferenze, le conversioni dei disegni e le attività di stampa vengono automatizzate in modo da essere eseguite in background su hardware assegnato.

## Client indipendente

Il client indipendente consente di estendere l'accesso ai dati di progettazione a numerosi altri utenti oltre a quelli di software CAD 3D e 2D. Responsabili di prodotto, progettisti CAD e reparti che non si occupano di progettazione possono ottenere un accesso controllato alle informazioni più aggiornate su progettazioni dei prodotti, produzione e distinte base.

## CoCreate 3D Access e CoCreate 2D Access

Consentono di condividere e modificare i dati di progettazione 2D e 3D con altri membri del team in formati nativi, neutri o di altri sistemi CAD 3D e forniscono la visualizzazione CAD 2D e 3D sia per il team di progettazione sia per supply chain estese.

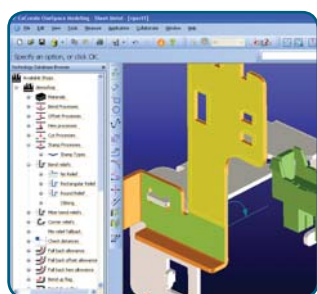
## Vantaggi principali per la gestione dei dati di prodotto 3D e 2D

- **Velocizzazione dello sviluppo e riduzione dei costi:** è possibile ridurre i tempi di progettazione e i costi di produzione gestendo più configurazioni di prodotto con un elevato sfruttamento incrociato e riutilizzando parti e assieme nelle piattaforme di prodotto.
- **Sistema di registrazione:** è possibile utilizzare CoCreate Model Manager come database centralizzato del gruppo di lavoro e condividere i dati di progettazione rilasciati con altri sistemi aziendali (ad esempio, ERP). Questa flessibilità può supportare una vasta gamma di strategie e sistemi di gestione dei dati aziendali (EDM, Enterprise Data Management).
- **Gestione dati scalabile:** CoCreate Model Manager offre scalabilità da azienda individuale ad azienda globale. Le aziende di tutte le dimensioni possono passare facilmente dal CAD 3D a un processo coordinato di sviluppo prodotto 3D e gestione del ciclo di vita.
- **Ottimizzazione dei processi:** è possibile eliminare i tempi e le spese associati a processi di gestione dati manuali, garantendo l'integrità delle progettazioni e utilizzando revisioni aggiornate dei dati di progettazione in tutto il team di sviluppo, con protezioni contro la perdita accidentale di dati.

# Funzionalità estese per la produttività 3D

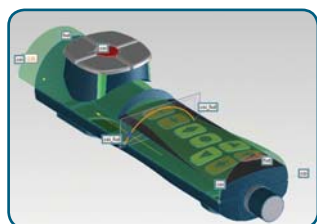
La famiglia di prodotti CoCreate fornisce a utenti in attività e settori specifici funzionalità 3D chiave per il miglioramento della produttività. Queste funzionalità completamente integrate consentono di estendere facilmente l'utilizzo del 3D in tutti i progetti e nell'intera organizzazione, sviluppando rapidamente i prodotti dalla concezione alla produzione.

## Produttività a livello di progettazione



### Progettazione di lamiera

È possibile soddisfare le necessità anche dei progettisti di lamiera più esigenti. CoCreate Sheet Metal consente di incorporare consulenza di progettazione e di produzione nelle parti in lamiera e di simulare i comportamenti a livello di progettazione e di produzione.



### Progettazione industriale

Progettato per le aziende e i progettisti industriali che desiderano creare prodotti ergonomici e accattivanti, CoCreate Surfacing rappresenta la combinazione perfetta di creazione di superfici a forma libera e modellazione solida in un unico ambiente. La flessibilità illimitata consente di utilizzare una combinazione di funzionalità 3D e di creazione di superfici di base per produrre progettazioni innovative.

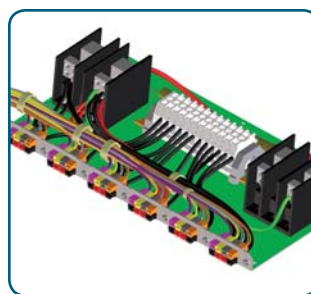
## Progettazione di plastiche

Le feature guidate da parametri ottimizzate e i comandi per anima e cavità consentono di velocizzare la progettazione di parti in plastica. È possibile creare automaticamente anime e cavità di stampo e utilizzare la prototipazione digitale per rilevare sottosquadri e lo spessore costante delle pareti.

## Funzionalità parametriche

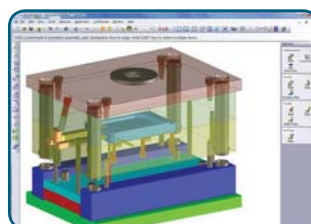
È possibile generare e guidare varianti di progettazione degli assiemi e delle parti con dipendenze e vincoli parametrici sulla base di un modello 3D esplicito all'interno di CoCreate Modeling.

## Produttività a livello di produzione



### Progettazione di cavi e cablaggi preassemblati

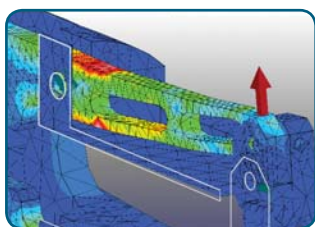
L'unione delle discipline elettriche e meccaniche consente di automatizzare la progettazione e la produzione dei cablaggi preassemblati e dei fili instradati. Con CoCreate Cabling è possibile creare cavi, cablaggi preassemblati e la documentazione relativa alle distinte base, includendo disegni per i cavi elettrici, instradamento dei cablaggi preassemblati e schede di chiodi.



### Progettazione di basi di stampo

È possibile semplificare le operazioni ripetitive necessarie per creare basi di stampo e componenti per iniezione. CoCreate Mold Base, completamente integrato con CoCreate Modeling, riduce l'impegno necessario per progettare gli stampi a iniezione plastica grazie a un attrezzamento interattivo intelligente.

## Produttività a livello di simulazione e di verifica



### Analisi termica e strutturale

L'analisi delle condizioni reali della progettazione consente di distribuire prodotti di qualità superiore a costi inferiori. Grazie alle funzionalità di simulazione e prototipazione digitale di CoCreate Finite Element Analysis, è possibile convalidare le progettazioni in base alle esigenze fisiche del cliente e ottimizzare i processi di verifica e convalida.

## Vantaggi principali dell'estensione di CoCreate Modeling

I clienti che hanno scelto CoCreate Modeling, il sistema CAD 3D esplicito numero 1 al mondo, possono facilmente ampliarne le funzionalità di modellazione 3D di base tramite moduli aggiuntivi della famiglia di prodotti CoCreate. I numerosi moduli di progettazione aggiuntivi specializzati offrono una gamma senza precedenti di funzionalità avanzate di modellazione esplicita e di analisi in grado di garantire i vantaggi riportati di seguito.

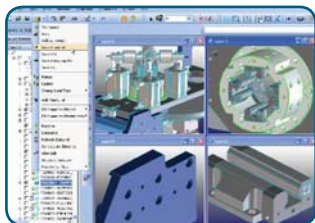
- **Riduzione del time-to-market:** i moduli aggiuntivi CoCreate offrono funzionalità superiori che consentono di:
  - Incrementare la quantità di idee di prodotto concettualizzate
  - Realizzare più rapidamente prodotti affidabili e accattivanti
  - Ridurre la frequenza degli ordini di modifica di progettazione
  - Ottimizzare i processi di outsourcing della progettazione e della produzione
- **Riduzione dei costi:** la possibilità di sfruttare una piattaforma di modellazione esplicita estesa consente di:
  - Eliminare i prototipi fisici
  - Ridurre al minimo i costi dei componenti e dell'attrezzamento

## Estensione della progettazione 3D a team esterni



### Interfacce per lo scambio di dati

È possibile migliorare il trasferimento dei dati di progettazione tra sistemi CAD 3D con livelli di qualità non consentiti dai formati neutri 3D IGES o STEP. Le interfacce includono CATIA®, I-deas®, Inventor®, NX™, Pro/ENGINEER®, Solid Edge e SolidWorks®.



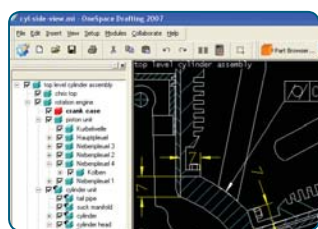
### Applicazioni di terze parti

È possibile combinare i prodotti CoCreate con le più recenti applicazioni di settori eterogenei, quali CAM, CAE e mecatronica, apportando facilmente aggiunte e personalizzazioni alla soluzione di progettazione 3D per soddisfare le esigenze del processo di sviluppo prodotto specifico dell'azienda.

# CoCreate Drafting: progettazione e disegno CAD 2D a livello professionale

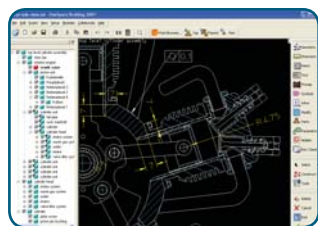
Le aziende che utilizzano un sistema CAD 2D per i processi di progettazione concettuale, visiva e dettagliata possono trarre vantaggio da CoCreate Drafting. Sviluppato esclusivamente per ingegneri meccanici e progettisti, CoCreate Drafting consente di raggiungere nuovi livelli di produttività con funzionalità innovative per parti e assiemi e potenti comandi 2D.

## Concezione e progettazione 2D



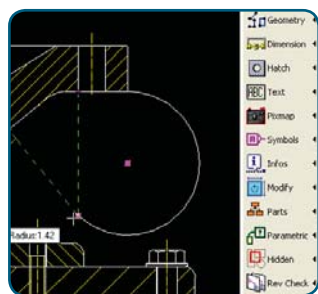
### Struttura di parti e assiemi

È possibile eseguire la progettazione così come viene concepita dagli ingegneri meccanici, con una struttura di parti e assiemi innovativa per la gestione corretta della distinta base.



### Gestione degli assiemi mediante trascinamento della selezione

È possibile gestire parti e assiemi con funzionalità simili a quelle di Esplora risorse di Microsoft Windows®. È sufficiente trascinare parti e assiemi in base alla struttura di prodotto della distinta base.



### Creazione intuitiva dei disegni con il CoPilota 2D

È possibile aumentare la velocità e la precisione in fase di creazione e di modifica con i punti di allineamento, le linee e le maniglie del CoPilota 2D. Funzionalità di creazione e di modifica dei disegni standard del settore facilitano la creazione e la modifica della geometria.

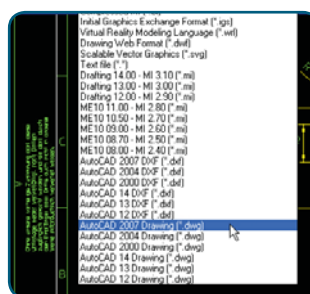
## Funzionalità parametriche in 2D

È possibile catturare dipendenze parametriche e feature di vincolo all'interno dei disegni 2D, nonché utilizzare valori numerici per modificare i disegni oppure specificare proprietà e dipendenze geometriche tra le entità di disegno.

## Confronto dei disegni

È possibile confrontare versioni diverse dei disegni con le stesse modalità con cui si confrontano versioni diverse di un documento di Microsoft Word®, evidenziando chiaramente aggiunte, eliminazioni e modifiche.

## Estensione del 2D all'intero team di progettazione



### Scambio di dati 2D di settore

È possibile importare ed esportare dati 2D utilizzando i formati Autodesk® DWG™ e DXF™ (incluso sia Modelspace sia Paperspace), nonché IGES 2D. Sono disponibili opzioni di esportazione aggiuntive per i formati di file Adobe® PDF, TIFF, JPG, PNG e BMP.

## Vantaggi principali di CoCreate Drafting

- Soddisfa le esigenze 2D di progettisti e ingegneri meccanici nello sviluppo prodotto
- Applica una struttura di parti e assiemi innovativa corrispondente alle modalità di progettazione e produzione dei prodotti da parte degli ingegneri, consentendo uno sviluppo prodotto 2D semplice e rapido
- Automatizza i processi di sviluppo ed è personalizzabile e programmabile in base alle esigenze specifiche dell'azienda
- Offre un facile percorso di migrazione a CoCreate Modeling, il software di modellazione 3D esplicito numero 1 nel settore

## Software CAD, PDM e di collaborazione con tecnologia di modellazione esplicita

La famiglia di prodotti CoCreate è un ambiente di progettazione completo che offre software CAD 3D e 2D, PDM (Product Data Management) integrato e per la collaborazione.

Per ulteriori informazioni sulle principali funzionalità di CoCreate, visitare i seguenti indirizzi Web:

**[www.PTC.com/products/cocreate/modeling](http://www.PTC.com/products/cocreate/modeling)**

**[www.PTC.com/products/cocreate/drafting](http://www.PTC.com/products/cocreate/drafting)**



# La potenza di PTC

PTC fornisce soluzioni PLM (Product Lifecycle Management) leader del settore a oltre 50.000 clienti in tutto il mondo.

## Prodotti software

- La più ampia gamma integrale di soluzioni che consentono alle aziende di:
  - Creare informazioni sul prodotto
  - Collaborare in un ambiente distribuito a livello globale
  - Controllare i processi di sviluppo prodotto
  - Configurare i dati di prodotto
  - Comunicare le informazioni sui prodotti a diversi sistemi e tipi di pubblico
- Test rigorosi per garantire che i prodotti siano compatibili tra di loro e soddisfino le esigenze dell'azienda
- Soluzioni progettate per una distribuzione incrementale in modo da garantire il successo dell'adozione

## Processi e iniziative di sviluppo prodotto

- Esclusivo approccio orientato al processo per lo sviluppo prodotto per offrire il massimo valore
- Ottimizzazione dei processi basati sulla tecnologia per promuovere le iniziative aziendali definite dal cliente
- Sistema di sviluppo prodotto in grado di supportare processi end-to-end per ridurre i tempi di distribuzione e i costi

## Soluzioni per settori specifici

- Vasta esperienza in un'ampia gamma di settori
- Comprovato successo presso i clienti nella fornitura di soluzioni personalizzate per specifiche esigenze di settore
- Soluzioni in grado di supportare processi aziendali specifici del settore sia all'interno dell'azienda sia nella supply chain

## Servizi e supporto

- Consulenza per lo sviluppo prodotto per definire e sviluppare i migliori processi
- Servizi di valutazione e implementazione per distribuire la tecnologia riducendo al minimo le interruzioni
- Curriculum formativi per velocizzare l'adozione e incrementare la produttività
- Supporto per la manutenzione globale in grado di offrire il team, gli strumenti e la tecnologia appropriati, disponibili ovunque e in qualsiasi momento per uno sviluppo prodotto di successo

Per informazioni su come CoCreate consenta ad alcune delle aziende manifatturiere più innovative a livello mondiale di generare valore, visitare il sito Web all'indirizzo:

[www.PTC.com/products/cocreate](http://www.PTC.com/products/cocreate)

## Sistema di sviluppo prodotto completo

Il Sistema di sviluppo prodotto integrale di PTC offre le funzionalità chiave necessarie alle aziende manifatturiere per realizzare un valore aggiunto superiore dallo sviluppo prodotto. Il collaudato approccio di implementazione incrementale consente inoltre alle aziende di tutte le dimensioni di velocizzare l'adozione e ridurre al minimo i rischi e il time-to-value.



### CoCreate®

Software CAD, PDM e di collaborazione con tecnologia di modellazione esplicita

### Windchill®

Software per la gestione di contenuti e processi

### Arbortext®

Software per la distribuzione di informazioni sui prodotti

### Mathcad®

Software per calcoli di progettazione

### ProductView™

Software di collaborazione visiva

### Pro/ENGINEER®

Software CAD/CAM/CAE 3D integrato

